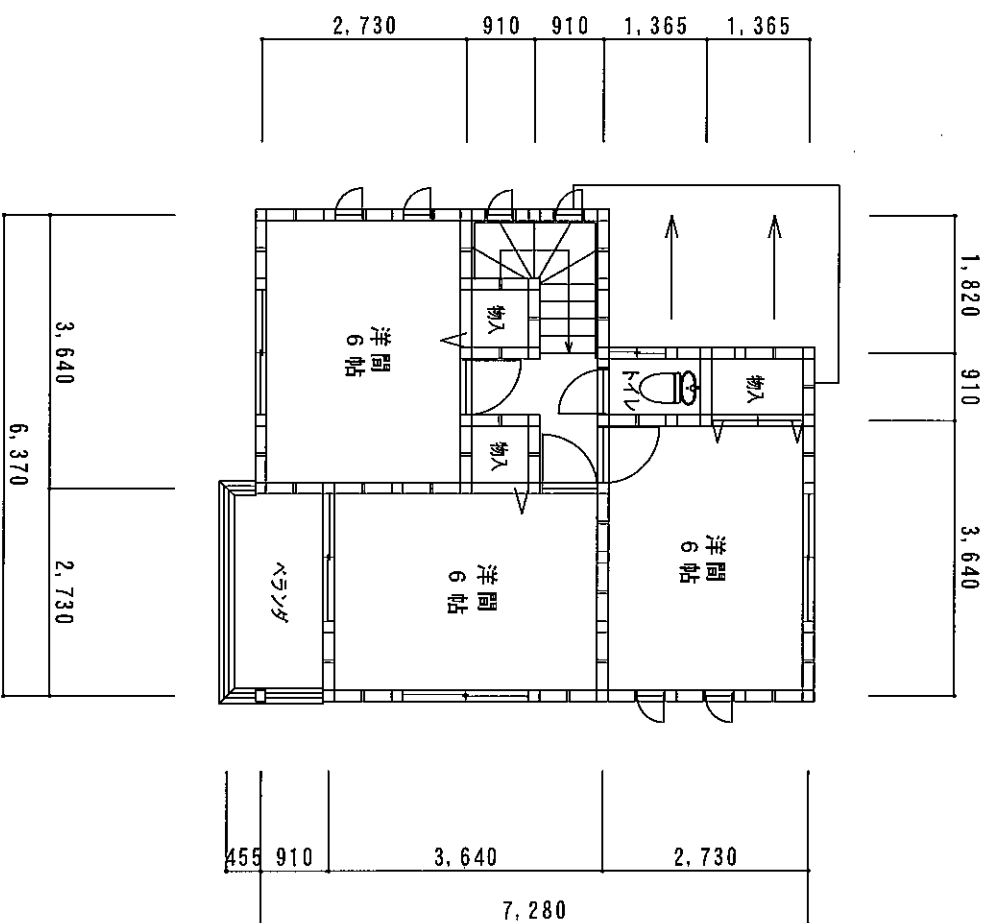
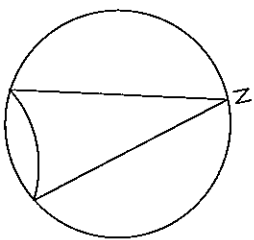


1階平面図 S=1:100



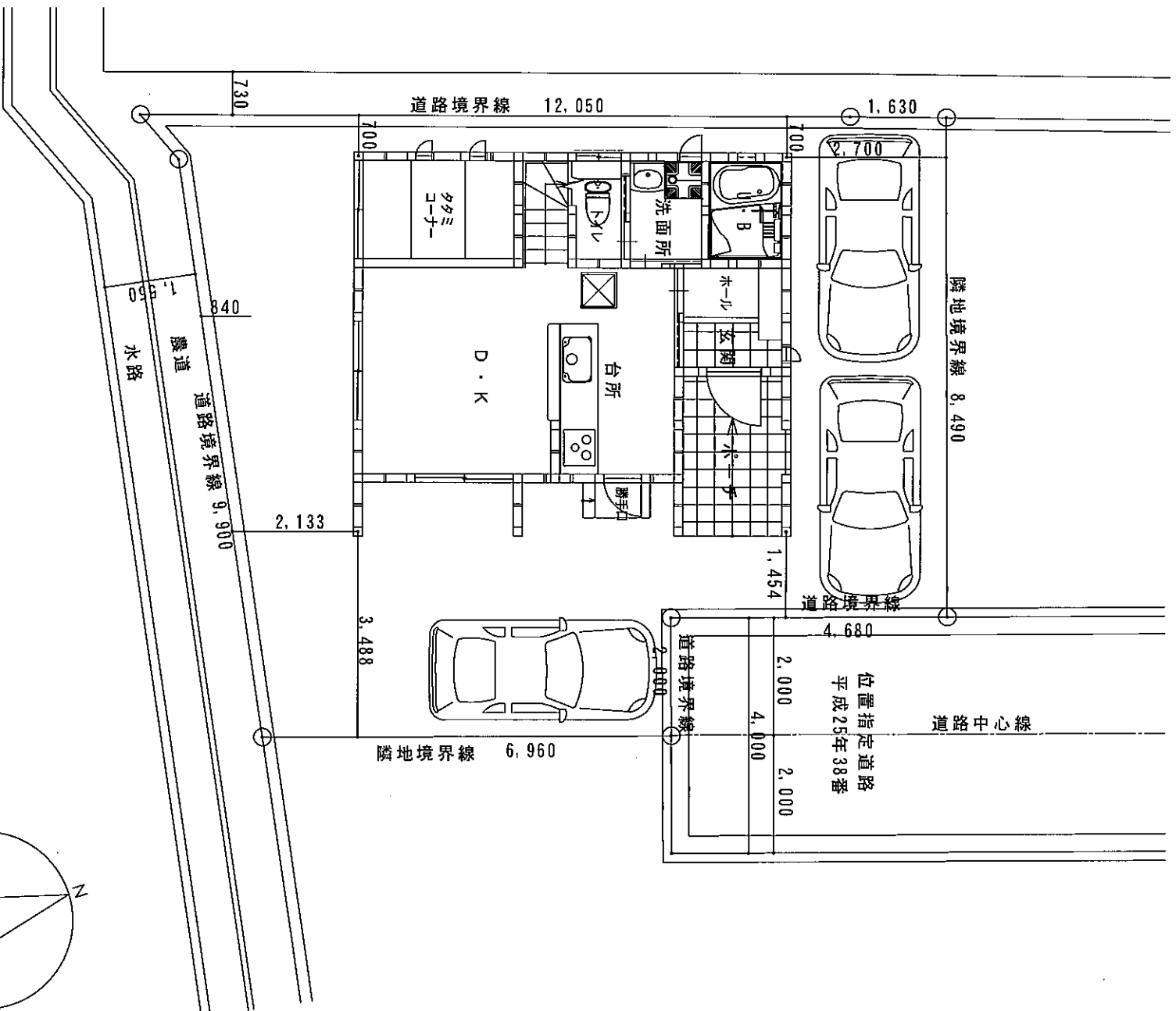
2階平面図 S=1:100

敷地面積...121.48㎡ (36.74坪)
 1階床面積...36.43㎡
 2階床面積...38.92㎡
 延べ床面積...75.35㎡ (22.79坪)
 施工面積...89.01㎡ (26.92坪)

一級建設株式会社
 一級建築士事務所

松山市愛光町14番29号
 TEL (089) 926 - 1313

工事名称	森松町3号棟新築工事	設計	一級建築士 坂本恵司
図面名称	平面図	縮尺	S=1:100



配置図 S=1:100

