

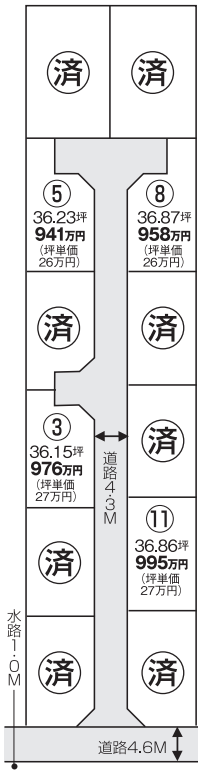
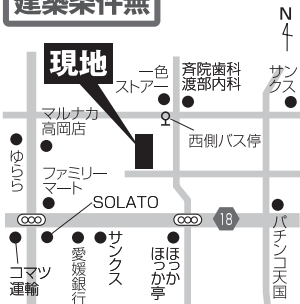
南斎院

坪単価(3.3㎡)26万円～

【物件概要】

●所在地/松山市南斎院町1411,1422 ●交通/伊予鉄西側バス停徒歩3分 ●宅地面積/119.47㎡～121.83㎡ ●地目/宅地 ●用途地域/第1種住居地域 ●建ぺい率/60% ●容積率/172% ●開発番号/平成25年2月21日 松(建指)第412号 ●施設概要/上下水道・四国電力 ●上下水道負担金/30万円 ●造成完成 ●売主

建築条件無



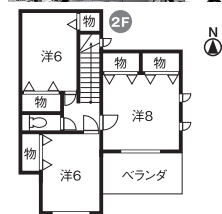
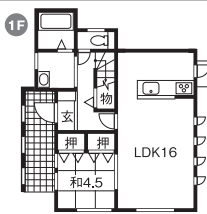
南斎院

新築住宅まもなく完成!

価格 **2,680万円** (税込)

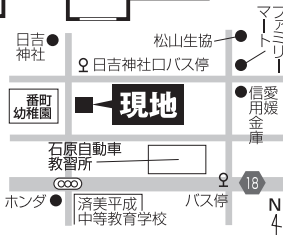
土地/128.93㎡(39.00坪)
建物/101.01㎡(30.55坪)

- 照明(LED)付
- 浴室乾燥
- カーテンレース付
- 外構付
- 地盤住宅保証付



【物件概要】

●間取り/4LDK ●地目/宅地 ●築年月/平成26年5月 ●用途地域/第一種住居地域 ●建ぺい率/70% ●容積率/160% ●接道状況/角地 ●幅員/4.30m ●設備/上下水道・下水道 ●交通/伊予鉄日吉神社口バス停より徒歩2分 ●オール電化住宅 ●駐車場3台可 ●地盤住宅保証付 ●取引態様/売主



空港通6

全12区画
4月末完成予定

坪単価(3.3㎡)
23.5～25.5万円

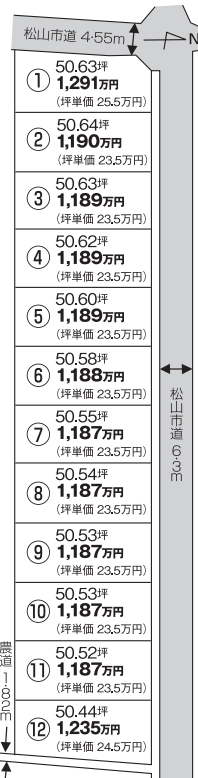
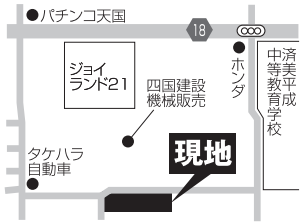
広々敷地

建築条件無

陽当り良好

【物件概要】

●所在地/空港通6 ●交通/伊予鉄松山斎院営業所口バス停より徒歩8分 ●宅地面積/166.75㎡～167.42㎡ ●販売総区画/12区画 ●地目/宅地 ●用途地域/第一種住居 ●建ぺい率/60(70)% ●容積率/200% ●接道/幅員6.3m ●施設概要/上下水道・下水道・プロパンガス ●上下水道負担金/30万円 ●取引態様/売主



森松町

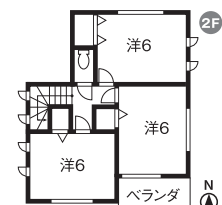
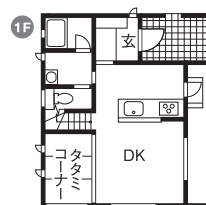
3号地121.49㎡(36.75坪)
坪単価(3.3㎡)25万円! 918万円

建築条件無



【物件概要】

●所在地/松山市森松町481-3 ●交通/伊予鉄森松営業所バス徒歩4分 ●地目/宅地 ●用途地域/第2種中高層住居専用地域 ●建ぺい率/60% ●容積率/160% ●施設概要/上下水道・浄化槽・四国電力 ●取引態様/売主



土地価格/918万円
セット価格/1,980万円～(税込)
※上記プランは一例です。

一蔵建設株式会社

☎089-926-1313

松山市愛光町14番29号・FAX925-1919
広告有効期限/平成26年6月30日

愛媛県知事免許(7)第3386号・愛媛県知事(統-23)第14774号・一蔵建築士事務所第2599号・住宅瑕疵担保責任保険届出店

http://www.ichikura-kensetsu.com/

一蔵建設 土地探し 検索

スマートフォンからも見ることができます。
メールアドレス info@ichikura-kensetsu.com