

売住宅

オープンハウス開催!! 7/20(日)・21(月) AM11:00~PM4:00

駐車2台可!南側に庭付き!

松山市吉藤2



パルティフジ姫原
徒歩9分(650m)



伊予鉄東長戸バス停
徒歩3分(240m)



潮見小学校
徒歩13分(1,000m)



鴨川中学校
徒歩15分(1,200m)



価格

2,580万円

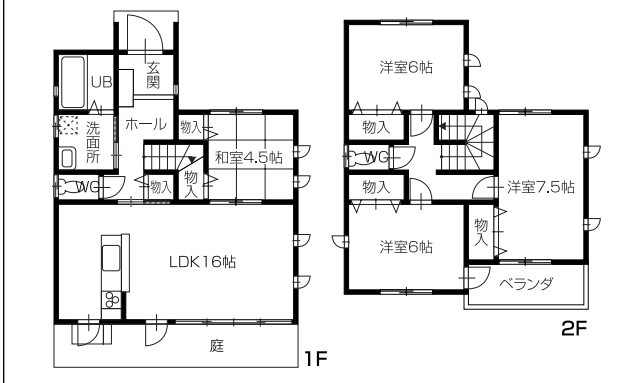
- 土地面積 / 132.25㎡(40.00坪)
- 建物面積 / 99.36㎡(30.05坪)



オススメ POINT

閑静な住宅地、ゆったり敷地、オール電化住宅、地盤・住宅保証付、全室照明(LED)付、カーテン・レース付、外構付
トイレ1・2F(ウォシュレット)、IHヒーター、食洗器付き、1坪タイプのゆったり浴室、駐車2台可、全室収納スペース

間取り



MAP



●所在地 / 松山市吉藤2丁目 ●構造 / 木造2階建 ●間取り / 4LDK ●築年 / 平成25年12月完成 ●交通 / 伊予鉄東長戸バス停徒歩3分 ●引き渡し / 即時 ●取引態様 / 売主 ●備考 / 水道負担金250,000円



一蔵建設 株式会社

□愛媛県知事免許(7)3396号 □松山市愛光町14番29号

<http://www.ichikura-kensetsu.com/>

☎(089)926-1313