

吉藤2丁目 南斎院町 新築住宅2会場 オープンハウス 7/20日・21日 祝
10:00~16:00

新築住宅 吉藤2丁目

全2区画、残り1棟!



- オール電化
- LED照明付
- カーテン(レース)付
- 外構付
- 地盤・住宅保証付

価格 **2,580万円** (税込)

●土地/132.25㎡(40.00坪)
●建物/99.36㎡(30.05坪)



【物件概要】●所在地/松山市吉藤2丁目●交通/伊予鉄東長戸バス停徒歩3分●構造/木造2階建●設備/上水道(公営)・下水(浄化槽)・電気(四国電力)●築年月/平成25年12月完成●取引態様/売主

新築住宅 南斎院町

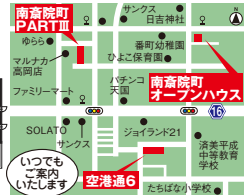
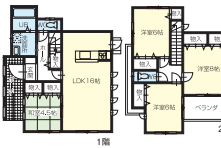
全4区画、残り1区画



- オール電化
- LED照明付
- カーテン(レース)付
- 外構付、駐車3台可
- 地盤・住宅保証付

価格 **2,680万円** (税込)

●土地/128.93㎡(39.00坪)
●建物/101.01㎡(30.55坪)



【物件概要】●所在地/松山市南斎院町●交通/日吉神社バス停徒歩2分●構造/木造2階建●設備/上水道(公営)・下水道(公共)・電気(四国電力)●築年月/平成26年5月●取引態様/売主

分譲宅地 **空港通6丁目 全12区画** 3.3㎡(坪)単価 **23.5万円~**

【物件概要】●所在地/松山市空港通6丁目●交通/松山南院営業所バス停徒歩8分●全12区画、販売10区画●面積/167.01㎡(50.52坪)~167.4㎡(50.64坪)●価格/1,187万円~1,235万円●地目/宅地●用途地域/第一種住居地域●建ぺい率/60%●容積率/200%●接道/6.3m(北側)●設備/上水道(公営)・下水道(公共)・電気(四国電力)●取引態様/売主

分譲宅地 **南斎院町 PARTⅢ 全12区画** 3.3㎡(坪)単価 **26万円~**

【物件概要】●所在地/松山市南斎院町●交通/西側バス停徒歩3分●全12区画、販売3区画●面積/119.52㎡(36.15坪)~121.89㎡(36.87坪)●価格/941万円~995万円●地目/宅地●用途地域/第一種住居地域●建ぺい率/60%●容積率/172%●接道/4.3m●設備/上水道(公営)・下水道(公共)・電気(四国電力)●取引態様/売主

出愛媛県宅地建物取引業協会 愛媛県知事免許(7)第3396号 建設業許可 愛媛県知事(般-23)第14774号 四国地区不動産公正取引協議会加盟 広告有効期限/平成26年8月20日

一蔵建設株式会社 <http://www.ichikura-kensetsu.com/> 検索 (089)926-1313
松山市愛光町14番29号