

# 売住宅

## 南道路角地につき日当たり良好!!

### 現地いつでもご案内致します

## 松山市南斎院町



マルナカ高岡店  
徒歩9分(700m)



日吉神社口バス停  
徒歩2分(120m)



味生第二小学校  
徒歩20分(1,600m)



津田中学校  
徒歩17分(1,300m)



価格

# 2,680万円

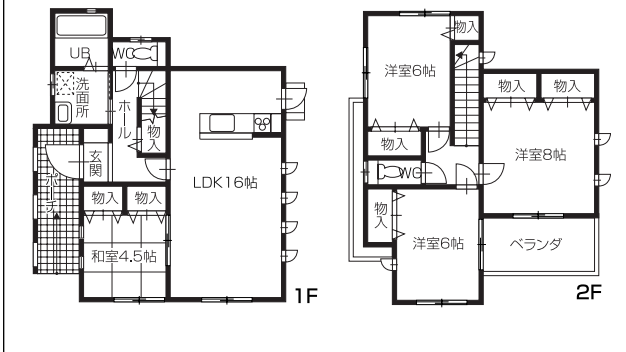
- 土地面積 / 128.93㎡ (39.00坪)
- 建物面積 / 101.01㎡ (30.55坪)



### オススメ POINT

オール電化住宅、全室照明(LED)付、カーテン・レース付、外構付、トイレ1・2F(ウォシュレット)、浴室乾燥  
駐車3台可、地盤・住宅保証付、南道路角地、IHヒーター、食洗器付き、全室収納スペース

### 間取り



### MAP



●所在地 / 松山市南斎院町 ●構造 / 木造2階建 ●間取り / 4LDK ●築年 / 平成26年7月完成 ●交通 / 日吉神社口バス停徒歩2分 ●引き渡し / 相談 ●取引態様 / 売主 ●備考 / 水道負担金300,000円



## 一蔵建設 株式会社

□愛媛県知事免許(7)3396号 □松山市愛光町14番29号

<http://www.ichikura-kensetsu.com/>

# ☎(089)926-1313