

売土地

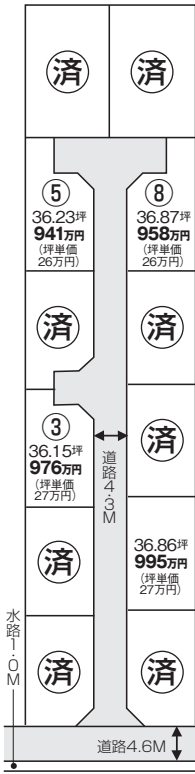
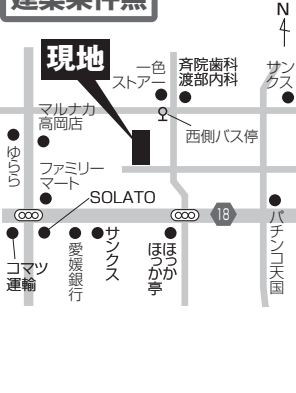
南斎院

坪単価(3.3m)26万円〜

【物件概要】

●所在地/松山市南斎院町1411,1422 ●交通/伊予鉄西側バス停徒歩3分 ●宅地面積/119.47㎡~121.83㎡ ●地目/宅地 ●用途地域/第1種住居地域 ●建ぺい率/60% ●容積率/172% ●開発番号/平成25年2月21日 松(建指)第412号 ●施設概要/上下水道・四国電力 ●下水道負担金/30万円 ●造成完成 ●売主

建築条件無



売住宅

南斎院

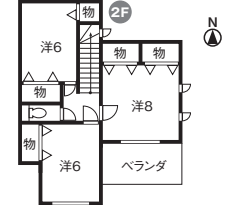
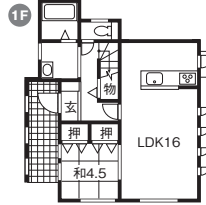
新築住宅完成!

南面
角地

価格 **2,680万円** (税込)

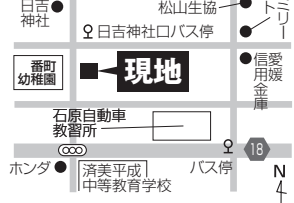
土地/128.93㎡(39.00坪)
建物/101.01㎡(30.55坪)

●照明(LED)付 ●浴室乾燥
●カーテンレース付 ●外構付
●地盤住宅保証付



【物件概要】

●間取り/4LDK ●地目/宅地 ●築年月/平成26年5月 ●用途地域/第一種住居地域 ●建ぺい率/70% ●容積率/160% ●接道状況/角地 ●幅員/4.30m ●設備/上下水道・下水道 ●交通/伊予鉄日吉神社口バス停より徒歩2分 ●オール電化住宅 ●駐車場3台可 ●地盤住宅保証付 ●取引態様/売主



売土地

空港通6

全12区画

坪単価(3.3m)
23.5~25.5万円

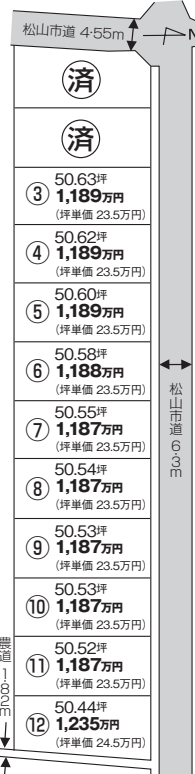
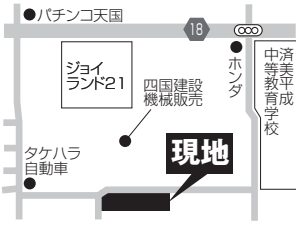
広々
敷地

建築
条件無

陽当り
良好

【物件概要】

●所在地/空港通6 ●交通/伊予鉄松山斎院営業所口バス停より徒歩8分 ●宅地面積/166.75㎡~167.42㎡ ●販売総区画/12区画 ●地目/宅地 ●用途地域/第一種住居 ●建ぺい率/60(70)% ●容積率/200% ●接道/幅員6.3m ●施設概要/上下水道・下水道・プロパンガス ●下水道負担金/30万円 ●取引態様/売主



売住宅

吉藤2

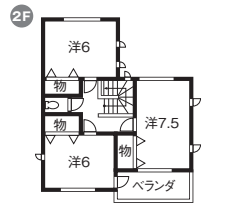
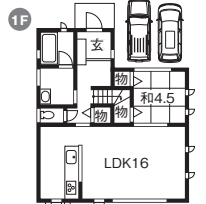
ゆったり敷地40坪! 南側に庭あり

南道路
角地

価格 **2,580万円** (税込)

土地/132.25㎡(40.00坪)
建物/99.36㎡(30.05坪)

●オール電化住宅 ●照明(LED)付き
●地盤住宅保証付き
●カーテンレース・外構付



【物件概要】

●所在地/松山市吉藤2丁目 ●交通/伊予鉄東長戸バス停徒歩3分 ●宅地/132.25㎡ ●地目/宅地 ●用途地域/第1種低層住居専用地域 ●建ぺい率/50% ●容積率/80% ●構造/木造2F建 ●築年月/H25年12月 ●施設概要/上下水道・浄化槽・四国電力 ●取引態様/売主



一蔵建設株式会社

☎089-926-1313

松山市愛光町14番29号・FAX925-1019
広告有効期限/平成26年8月31日

愛媛県知事免許(7)第3396号・
愛媛県知事(般-23)第14774号・
一級建築士事務所第2599号・
住宅ローン保証責任保険届出店

<http://www.ichikura-kensetsu.com/>

一蔵建設 土地探し 検索

スマートフォンからも見ることができます。

メールアドレス info@ichikura-kensetsu.com