

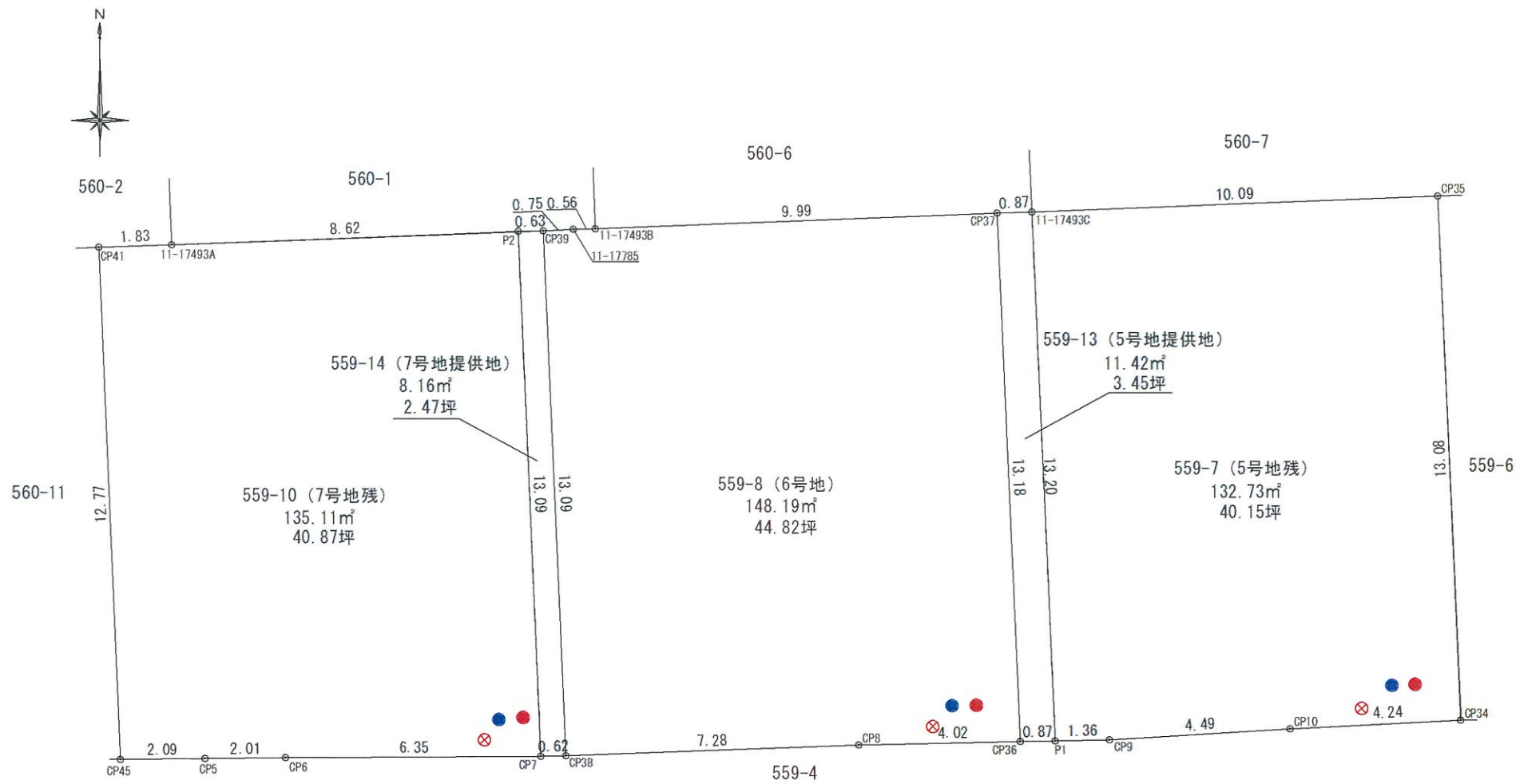
水道負担金 35万円

凡	例
	造成区域
	ブロック塀
	コンクリート壁
	区画境界線
	路面樹
	消火栓
	電柱予定位置

ゴミ置場については近隣のゴミ置場を利用する(協議済)

用途別面積一覧表			
用途	面積	割合	公共施設管理者
分譲宅地	1296.22㎡	91.32%	
道路後退部分	106.18㎡	7.48%	農林水産施設整備課
架橋部分	8.98㎡	0.63%	都市生活サービス課
自主後退部分	8.06㎡	0.57%	申請人
合計	1419.44㎡	100.00%	

所在	松山市空港通七丁目
図面名	単価表
縮尺	S = 1/300
作製年月日	令和 年 月 日
変更年月日	令和 年 月 日
作製者	一蔵建設株式会社



地番	559-7 (5号地残)				
測点名	X座標	Y座標	①:X(n+1)-X(n-1)	① × Y	辺長
11-17493C	91919.018	-71455.070	13.576	-970074.030320	13.19
CP35	91919.407	-71444.986	-12.683	906136.757438	10.09
CP34	91906.335	-71444.483	-13.287	949282.845621	13.08
CP10	91906.120	-71448.722	-0.475	33938.142950	4.24
CP9	91905.860	-71453.209	-0.289	20649.977401	4.49
P1	91905.831	-71454.564	13.158	-940199.153112	1.35
倍面積	265.460022				
面積	132.7300110				
地積	132.73m ²				
坪数	40.15坪				

地番	559-10 (7号地残)				
測点名	X座標	Y座標	①:X(n+1)-X(n-1)	① × Y	辺長
CP41	91918.122	-71478.294	12.830	-917066.512020	12.76
11-17493A	91918.192	-71476.469	0.403	-28805.017007	1.82
P2	91918.525	-71467.847	-12.747	911000.645709	8.62
CP7	91905.445	-71467.345	-13.118	937508.631710	13.08
CP6	91905.407	-71473.699	-0.065	4645.790435	6.35
CP5	91905.380	-71475.711	-0.045	3216.406995	2.01
CP45	91905.362	-71477.804	12.742	-910770.178568	2.09
倍面積	270.232746				
面積	135.1163730				
地積	135.11m ²				
坪数	40.87坪				

地番	559-8 (6号地)				
測点名	X座標	Y座標	①:X(n+1)-X(n-1)	① × Y	辺長
CP39	91918.548	-71467.224	13.110	-936935.306640	13.09
11-17785	91918.577	-71466.476	0.050	-3573.323800	0.74
11-17493B	91918.598	-71465.921	0.408	-29158.095768	0.55
CP37	91918.985	-71455.935	-12.786	913635.584910	9.99
CP36	91905.812	-71455.430	-13.260	947499.001800	13.18
CP8	91905.725	-71459.445	-0.345	24653.508525	4.01
CP38	91905.467	-71466.721	12.823	-916417.763383	7.28
倍面積	296.394356				
面積	148.1971780				
地積	148.19m ²				
坪数	44.82坪				

地番	559-13 (5号地提供地)				
測点名	X座標	Y座標	①:X(n+1)-X(n-1)	① × Y	辺長
CP37	91918.985	-71455.935	13.206	-943647.077610	13.18
11-17493C	91919.018	-71455.070	-13.154	939919.990780	0.86
P1	91905.831	-71454.564	-13.206	943628.972184	13.19
CP36	91905.812	-71455.430	13.154	-939924.726220	0.86
倍面積	22.840866				
面積	11.4204330				
地積	11.42m ²				
坪数	3.45坪				

地番	559-14 (7号地提供地)				
測点名	X座標	Y座標	①:X(n+1)-X(n-1)	① × Y	辺長
P2	91918.525	-71467.847	13.103	-936443.199241	13.08
CP39	91918.548	-71467.224	-13.058	933219.010992	0.62
CP38	91905.467	-71466.721	-13.103	936428.445263	13.09
CP7	91905.445	-71467.345	13.058	-933220.591010	0.62
倍面積	16.333996				
面積	8.1669980				
地積	8.16m ²				
坪数	2.47坪				

合計面積: 167.78m²
50.75坪

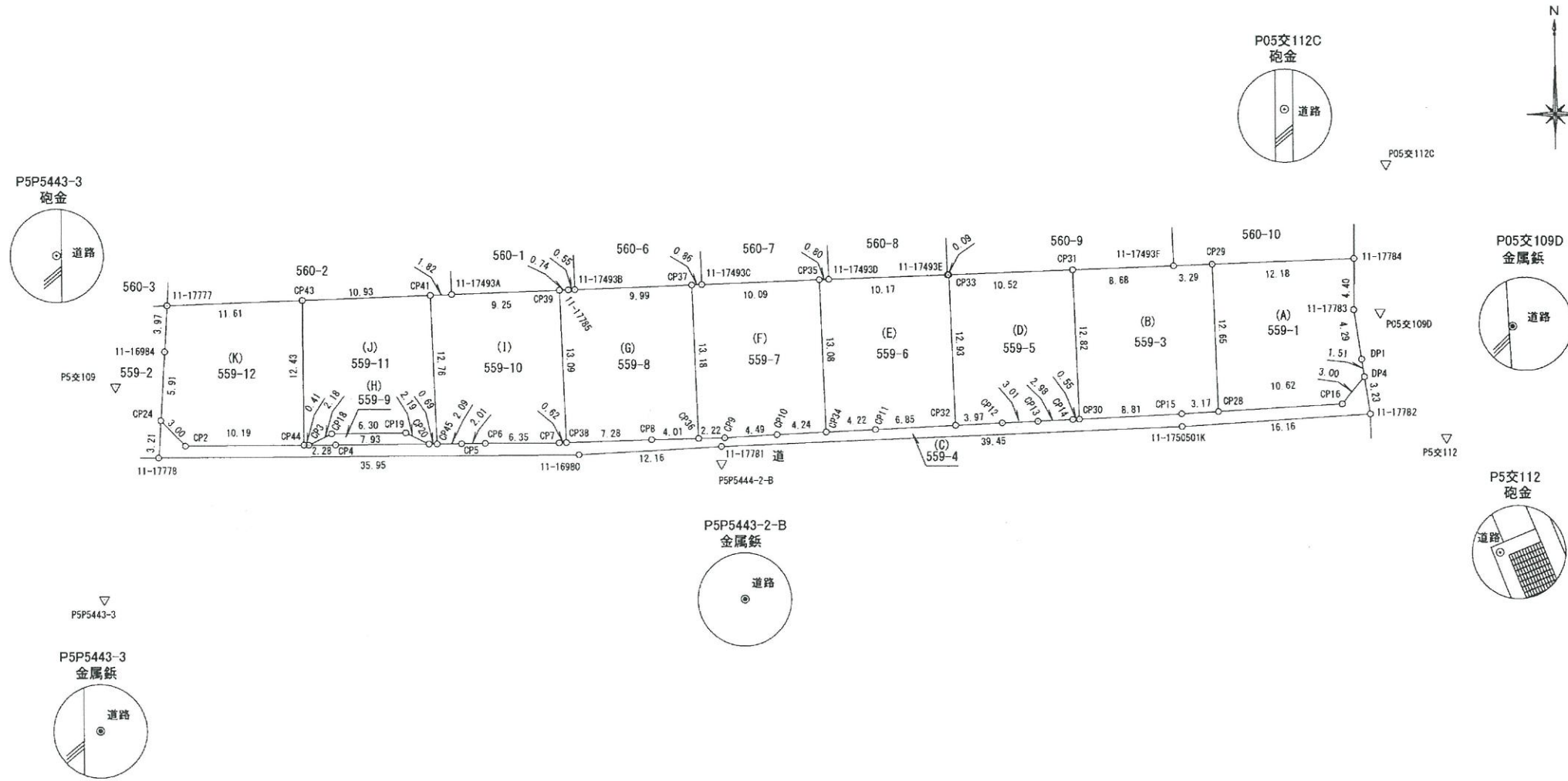
所在	松山市空港通七丁目
図面名	分筆用丈量図
縮尺	S = 1 / 150
作製年月日	令和6年11月12日
変更年月日	
作製者	松山市東野六丁目5番28号 株式会社はるや 代表取締役 井上高通 TEL (089) 948-9411 FAX (089) 948-9421

地番	559-1, -3, -4, -5, -6, -7, -8, -9, -10, -11, -12
土地の所在	松山市空港通七丁目

地積測量図

1/4

地形図
 地図番号 P5・31-2
 P5・32-1



作製者	松山市東野6丁目5番28号-1F	申請人	一色朝子	縮尺	1/500
	土地家屋調査士 土居秀年				

地番	559-1, -3, -4, -5, -6, -7, -8, -9, -10, -11, -12
土地の所在	松山市空港通七丁目

地積測量図

2/4

使用公式		A = (X _{n+1} - X _{n-1}) Y _n / 2		
地番	(C) 559-4			
測点名	X座標	Y座標	辺長	標識
11-17782	91907.823	-71397.957	16.16	国調プレート
11-1750501K	91906.780	-71414.085	39.45	調査士会標
11-17781	91905.117	-71453.503	12.16	調査士会標
11-16980	91904.425	-71465.644	35.95	調査士会標
11-17778	91904.180	-71501.596	3.21	国調金属板
CP24	91907.390	-71501.399	3.00	調査士会標
CP2	91905.204	-71499.330	10.19	
CP44	91905.270	-71489.137	0.41	
CP3	91905.273	-71488.719	2.28	
CP4	91905.288	-71486.432	7.93	
CP20	91905.356	-71478.494	0.69	
CP45	91905.362	-71477.804	2.09	
CP5	91905.380	-71475.711	2.01	
CP6	91905.407	-71473.699	6.35	
CP7	91905.445	-71467.345	0.62	
CP38	91905.467	-71466.721	7.28	
CP8	91905.725	-71459.445	4.01	
CP36	91905.812	-71455.430	2.22	
CP9	91905.860	-71453.209	4.49	
CP10	91906.120	-71448.722	4.24	
CP34	91906.335	-71444.483	4.22	
CP11	91906.550	-71440.262	6.85	
CP32	91906.910	-71433.417	3.97	
CP12	91907.118	-71429.450	3.01	
CP13	91907.256	-71426.436	2.98	
CP14	91907.393	-71423.459	0.55	
CP30	91907.421	-71422.906	8.81	
CP15	91907.872	-71414.105	3.17	
CP28	91908.059	-71410.937	10.62	
CP16	91908.686	-71400.331	3.00	
DP4	91911.020	-71398.433	3.23	調査士会標
合計			212.361068	
1/2			106.1805340	
地積			106.18	m ²
坪数			32.11	坪

使用公式		A = (X _{n+1} - X _{n-1}) Y _n / 2		
地番	(D) 559-5			
測点名	X座標	Y座標	辺長	標識
CP31	91920.241	-71423.399	12.82	調査士会標
CP30	91907.421	-71422.906	0.55	
CP14	91907.393	-71423.459	2.98	
CP13	91907.256	-71426.436	3.01	
CP12	91907.118	-71429.450	3.97	
CP32	91906.910	-71433.417	12.93	
CP33	91919.835	-71433.914	10.52	調査士会標
合計			270.969714	
1/2			135.4848570	
地積			135.48	m ²
坪数			40.98	坪

使用公式		A = (X _{n+1} - X _{n-1}) Y _n / 2		
地番	(A) 559-1			
測点名	X座標	Y座標	辺長	標識
11-17784	91921.174	-71399.248	4.40	調査士会標
11-17783	91916.773	-71399.289	4.29	国調プレート
DP1	91912.523	-71398.656	1.51	調査士会標
DP4	91911.020	-71398.433	3.00	調査士会標
CP16	91908.686	-71400.331	10.62	
CP28	91908.059	-71410.937	12.65	
CP29	91920.703	-71411.424	12.18	調査士会標
合計			303.126430	
1/2			151.5632150	
地積			151.56	m ²
坪数			45.84	坪

使用公式		A = (X _{n+1} - X _{n-1}) Y _n / 2		
地番	(B) 559-3			
測点名	X座標	Y座標	辺長	標識
11-17493F	91920.576	-71414.717	3.29	調査士会標
CP29	91920.703	-71411.424	12.65	調査士会標
CP28	91908.059	-71410.937	3.17	
CP15	91907.872	-71414.105	8.81	
CP30	91907.421	-71422.906	12.82	
CP31	91920.241	-71423.399	8.68	調査士会標
合計			305.611568	
1/2			152.8057840	
地積			152.80	m ²
坪数			46.22	坪

作製者	松山市東野6丁目5番28号-1	(令和6年3月13日測量) (令和6年3月13日作成)	申請人	一色朝子	縮尺	1/
	土地家屋調査士 土居秀年					

地番	559-1, -3, -4, -5, -6, -7, -8, -9, -10, -11, -12	地積測量図	3/4
土地の所在	松山市空港通七丁目		

使用公式		A = (X _{n+1} - X _{n-1}) Y _n / 2		
地番	(H) 559-9			
測点名	X座標	Y座標	辺長	標識
CP18	91906.247	-71486.764	6.30	
CP19	91906.318	-71480.464	2.19	
CP20	91905.356	-71478.494	7.93	
CP4	91905.288	-71486.432	2.28	
CP3	91905.273	-71488.719	2.18	
合計	16.033801			
1/2	8.0169005			
地積	8.01			m ²
坪数	2.42			坪

使用公式		A = (X _{n+1} - X _{n-1}) Y _n / 2		
地番	(E) 559-6			
測点名	X座標	Y座標	辺長	標識
11-17493D	91919.438	-71444.180	10.17	調査士会標
11-17493E	91919.831	-71434.013	0.09	調査士会標
CP33	91919.835	-71433.914	12.93	調査士会標
CP32	91906.910	-71433.417	6.85	
CP11	91906.550	-71440.262	4.22	
CP34	91906.335	-71444.483	13.08	
CP35	91919.407	-71444.986	0.80	調査士会標
合計	288.306681			
1/2	144.1533405			
地積	144.15			m ²
坪数	43.60			坪

使用公式		A = (X _{n+1} - X _{n-1}) Y _n / 2		
地番	(I) 559-10			
測点名	X座標	Y座標	辺長	標識
11-17493A	91918.192	-71476.469	9.25	調査士会標
CP39	91918.548	-71467.224	13.09	調査士会標
CP38	91905.467	-71466.721	0.62	
CP7	91905.445	-71467.345	6.35	
CP6	91905.407	-71473.699	2.01	
CP5	91905.380	-71475.711	2.09	
CP45	91905.362	-71477.804	12.76	
CP41	91918.122	-71478.294	1.82	調査士会標
合計	286.557589			
1/2	143.2787945			
地積	143.27			m ²
坪数	43.33			坪

使用公式		A = (X _{n+1} - X _{n-1}) Y _n / 2		
地番	(F) 559-7			
測点名	X座標	Y座標	辺長	標識
11-17493C	91919.018	-71455.070	10.09	調査士会標
CP35	91919.407	-71444.986	13.08	調査士会標
CP34	91906.335	-71444.483	4.24	
CP10	91906.120	-71448.722	4.49	
CP9	91905.860	-71453.209	2.22	
CP36	91905.812	-71455.430	13.18	
CP37	91918.985	-71455.935	0.86	調査士会標
合計	288.301519			
1/2	144.1507595			
地積	144.15			m ²
坪数	43.60			坪

使用公式		A = (X _{n+1} - X _{n-1}) Y _n / 2		
地番	(J) 559-11			
測点名	X座標	Y座標	辺長	標識
CP41	91918.122	-71478.294	12.76	調査士会標
CP45	91905.362	-71477.804	0.69	
CP20	91905.356	-71478.494	2.19	
CP19	91906.318	-71480.464	6.30	
CP18	91906.247	-71486.764	2.18	
CP3	91905.273	-71488.719	0.41	
CP44	91905.270	-71489.137	12.43	
CP43	91917.702	-71489.218	10.93	調査士会標
合計	264.506530			
1/2	132.2532650			
地積	132.25			m ²
坪数	40.00			坪

使用公式		A = (X _{n+1} - X _{n-1}) Y _n / 2		
地番	(G) 559-8			
測点名	X座標	Y座標	辺長	標識
11-17785	91918.577	-71466.476	0.55	国調プレート
11-17493B	91918.598	-71465.921	9.99	調査士会標
CP37	91918.985	-71455.935	13.18	調査士会標
CP36	91905.812	-71455.430	4.01	
CP8	91905.725	-71459.445	7.28	
CP38	91905.467	-71466.721	13.09	
CP39	91918.548	-71467.224	0.74	調査士会標
合計	296.394356			
1/2	148.1971780			
地積	148.19			m ²
坪数	44.82			坪

作製者	松山市東野6丁目5番28号-1	(令和6年3月13日測量) (令和6年3月13日作成)	申請人	一色朝子	縮尺	1/
	土地家屋調査士 土居秀年					

地番 559-1, -3, -4, -5, -6, -7, -8, -9, -10, -11, -12

土地の所在 松山市空港通七丁目

地積測量図

4/4

引照点・境界点表		
器械点P5P5444-2-B 後視点P5交109		
X座標	91903.654	91910.293
Y座標	-71453.494	-71505.233
方向角	277-18-43	距離 52.16
境界点	観測角	距離
11-16980	356-19-08	12.17
11-17781	82-20-08	1.46
11-17785	41-40-01	19.77
11-17493B	42-56-32	19.43
11-17493C	76-49-53	15.44
11-17493D	113-13-57	18.32
11-17493E	132-58-55	25.32
CP8	11-52-35	6.30
CP9	90-02-58	2.22
CP10	145-21-35	5.37
CP11	160-20-34	13.54
CP32	163-28-35	20.33
CP33	133-07-03	25.40
CP34	156-07-08	9.40
CP35	111-03-40	17.90
CP36	40-47-31	2.89
CP37	73-38-29	15.52
CP38	0-29-34	13.35
CP39	40-01-00	20.25

引照点・境界点表		
器械点P5交109 後視点P5P5444-2-B		
X座標	91910.293	91903.654
Y座標	-71505.233	-71453.494
方向角	97-18-43	距離 52.16
境界点	観測角	距離
11-16980	1-07-09	40.02
11-17781	358-24-07	51.98
11-17785	340-37-23	39.63
11-17493B	340-45-33	40.17
11-17493C	342-49-16	50.91
11-17493D	344-10-09	61.73
11-17493E	345-03-37	71.85
CP8	358-23-07	46.01
CP9	357-33-31	52.21
CP10	356-54-41	56.66
CP11	355-59-07	65.07
CP32	355-23-06	71.89
CP33	345-04-03	71.95
CP34	356-24-57	60.87
CP35	344-05-09	60.93
CP36	357-49-46	50.00
CP37	342-41-19	50.05
CP38	359-49-50	38.81
CP39	340-26-04	38.89

引照点・境界点表		
器械点P5交109 後視点P5P5444-2-B		
X座標	91910.293	91903.654
Y座標	-71505.233	-71453.494
方向角	97-18-43	距離 52.16
境界点	観測角	距離
11-16984	317-08-33	5.15
11-17777	295-03-00	8.24
11-17778	51-56-13	7.11
11-17493A	337-19-57	29.82
CP2	33-27-10	7.79
CP3	9-35-47	17.26
CP4	7-35-42	19.45
CP5	2-08-12	29.92
CP6	1-29-44	31.91
CP7	359-58-47	38.19
CP18	5-02-41	18.90
CP19	1-48-19	25.08
CP20	3-08-57	27.19
CP24	29-49-12	4.80
CP38	359-49-50	38.81
CP39	340-26-04	38.89
CP41	336-28-59	28.05
CP43	327-51-41	17.64
CP44	10-01-10	16.86
CP45	2-52-46	27.86

引照点・境界点表		
器械点P5P5444-2-B 後視点P5交109		
X座標	91903.654	91910.293
Y座標	-71453.494	-71505.233
方向角	277-18-43	距離 52.16
境界点	観測角	距離
11-16984	4-08-48	48.50
11-17777	8-43-28	49.24
11-17778	353-18-52	48.10
11-17493A	25-00-46	27.18
CP2	354-37-29	45.86
CP3	355-19-11	35.26
CP4	355-31-41	32.97
CP5	357-07-49	22.28
CP6	357-38-48	20.28
CP7	0-03-21	13.96
CP18	357-08-40	33.37
CP19	358-19-45	27.10
CP20	356-34-58	25.05
CP24	357-08-51	48.05
CP38	0-29-34	13.35
CP39	40-01-00	20.25
CP41	22-56-48	28.71
CP43	14-09-17	38.38
CP44	355-17-02	35.67
CP45	356-42-25	24.36

使用公式 $A = (X_{n+1} - X_{n-1}) Y_n / 2$				
地番	(K) 559-12			
測点名	X座標	Y座標	辺長	標識
CP43	91917.702	-71489.218	12.43	調査士会標
CP44	91905.270	-71489.137	10.19	
CP2	91905.204	-71499.330	3.00	
CP24	91907.390	-71501.399	5.91	調査士会標
11-16984	91913.291	-71501.037	3.97	国調プレート
11-17777	91917.257	-71500.820	11.61	国調プレート
合計			288.752020	
1/2			144.3760100	
地積			144.37	m ²
坪数			43.67	坪

測地系	区分	点名	X座標	Y座標	標識	備考
世界測地系 (IV系)	既知点	P5交109	91910.293	-71505.233	砲金	国調図根点
		P5交112	91905.771	-71391.522	砲金	
		P05交112C	91929.265	-71396.520	砲金	
		P05交109D	91916.551	-71397.089	金属鉄	
		P5P5443-3	91892.021	-71506.305	金属鉄	
		P5P5444-2-B	91903.654	-71453.494	金属鉄	

引照点・境界点表		
器械点P05交109D 後視点P5交112		
X座標	91916.551	91905.771
Y座標	-71397.089	-71391.522
方向角	152-41-14	距離 12.13
境界点	観測角	距離
11-17493F	130-10-29	18.08
11-1750501K	87-25-05	19.60
CP12	101-03-42	33.70
CP13	99-44-18	30.78
CP14	98-09-40	27.91
CP15	90-17-20	19.10
CP16	49-42-52	8.50
CP28	85-47-42	16.24
CP29	133-27-57	14.92
CP30	97-50-13	27.38
CP31	125-17-47	26.56
CP32	102-26-59	37.58
CP33	122-24-32	36.97
DP1	48-34-13	4.32
DP4	40-58-14	5.69

引照点・境界点表		
器械点P05交109D 後視点P05交112C		
X座標	91916.551	91929.265
Y座標	-71397.089	-71396.520
方向角	2-33-45	距離 12.72
境界点	観測角	距離
11-17493F	280-17-58	18.08
11-1750501K	237-32-34	19.60
CP12	251-11-11	33.70
CP13	249-51-47	30.78
CP14	248-17-09	27.91
CP15	240-24-49	19.10
CP16	199-50-21	8.50
CP28	235-55-11	16.24
CP29	283-35-26	14.92
CP30	247-57-42	27.38
CP31	275-25-16	26.56
CP32	252-34-28	37.58
CP33	272-32-01	36.97
DP1	198-41-42	4.32
DP4	191-05-43	5.69

作製者 松山市東野6丁目5番28号-1F 土地家屋調査士 土居秀年 (令和6年3月13日測量) (令和6年3月13日作成)

申請人 一色朝子

縮尺 1/